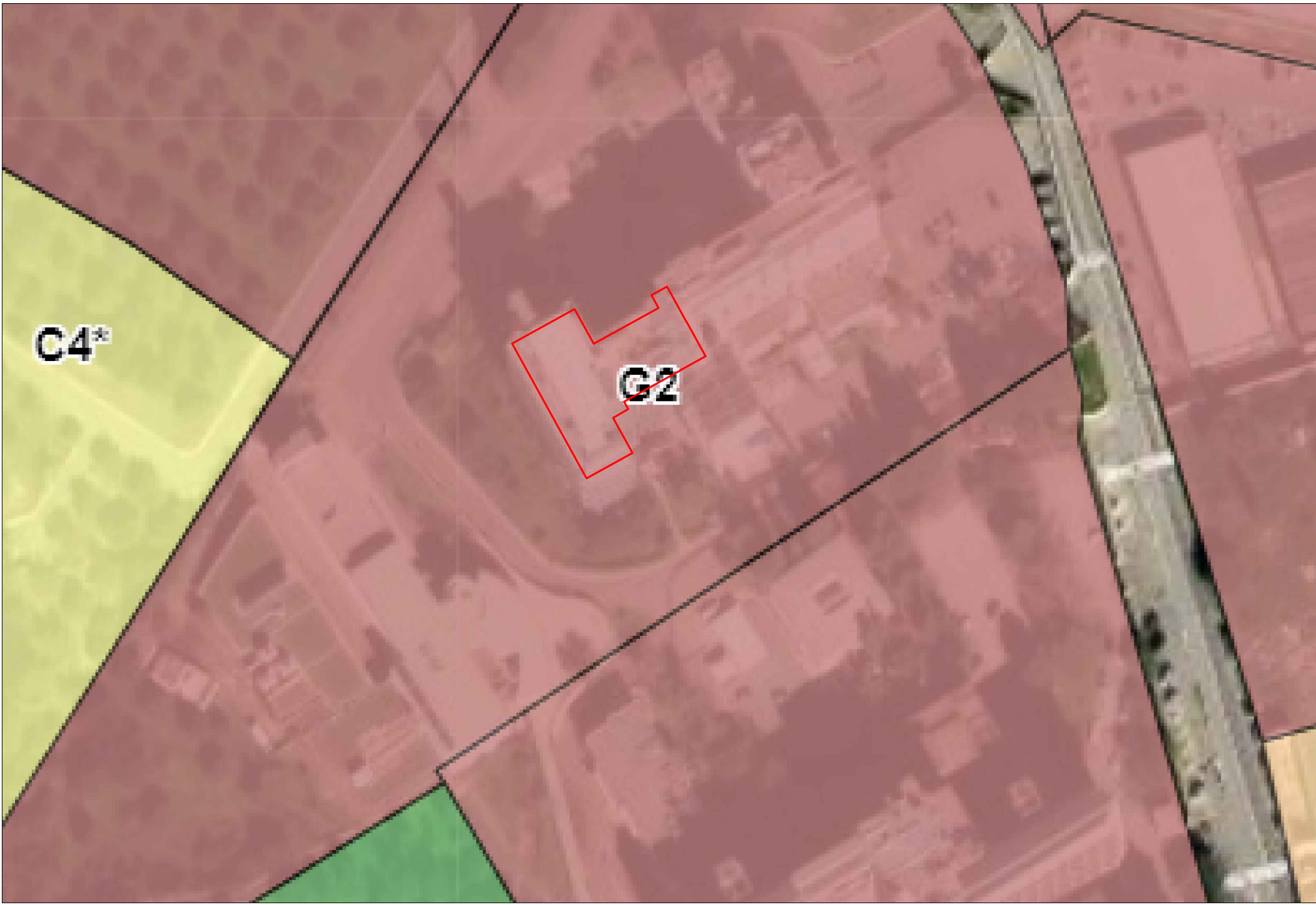




STRALCIO IMMAGINE SATELLITARE
scala 1:1000



STRALCIO PUC CAGLIARI
scala 1:1000



PLANIMETRIA GENERALE AREA D'INTERVENTO
scala 1:100



STRALCIOCATATALE
scala 1:1000

<div><div></div><div></div><div></div><div></div></div>		
<p>PNRR - Missione 6 salute, Component 2 – Investimento 1.1. Ammodernamento del parco tecnologico e digitale ospedaliero, Sub-intervento 1.1.2 Grandi Apparecchiature. CUP: B24E22000430006</p>		
<p>STRUTTURA: P.O. Microcitemico - Cagliari</p>	<p>ASL n.8 Cagliari Struttura Complessa Ufficio Tecnico e Patrimonio sede operativa Cittadella della Salute, via Romagna n. 16, P.O. H, Cagliari mail: servizio.tecnico@pec.asl8cagliari.it</p>	
<p>INTERVENTO: Lavori di adeguamento per installazione di: RMN P.O. MICROCITEMICO Cagliari</p>		<p>TAVOLA T.01 Luglio 2025 -Rev0</p>
<p>Planimetria generale d'inquadramento</p>		
<p>Il Responsabile del Procedimento per la Fase di Progettazione/Esecuzione</p> <p>Ing. Mario Osvaldo Areddu</p>	<p>Il Direttore SC Ufficio Tecnico e Patrimonio</p> <p>Ing. Fabio Francesco Farci</p>	<p>Il Responsabile Sicurezza RMN</p> <p>Dott.ssa Efisia Deiana</p>
<p>Il Direttore Dip. Radiologia</p> <p>Dott. Stefano Marcia</p>	<p>Il Commissario Straordinario</p> <p>Dott. Aldo Atzori</p>	